

✦ ✦

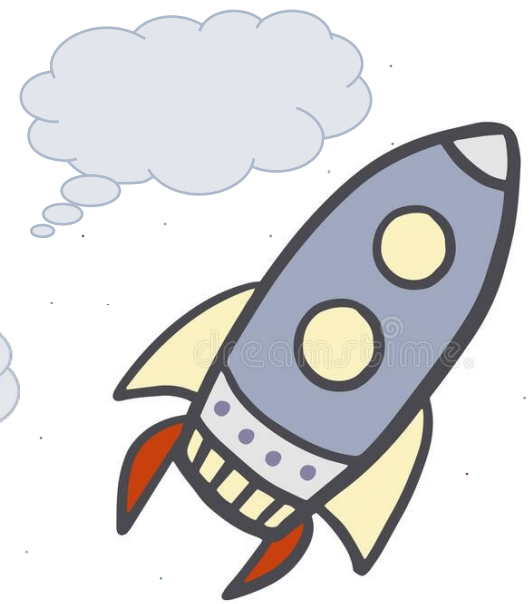
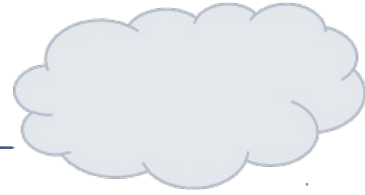
Venere

✦ ✦

Fatto da:
Francesca Cioncolini 2C

Cari viaggiatori siamo lieti di presentare «Viaggio Turistico Sul Pianeta Venere». Verrete stupiti dalla bellezza del sistema solare, dallo spazio e ovviamente dal pianeta Venere.

Bene, e con questo siamo pronti ad iniziare il viaggio!!!!



Presentiamo il pianeta venere

Venere; distante dal sole 108 milioni di km, pianeta di colore rosso/arancione è il pianeta più simile alla Terra.

La sua temperatura(sia al sole che all'ombra) è di circa 710-740°K (kelvin) che corrispondono a 437-467°C. Questa temperatura è dovuta all'atmosfera densa composta solo da CO₂.

Il periodo di rotazione completa è di 243 giorni terrestri in senso retrogrado (al contrario rispetto al senso di moto della terra).

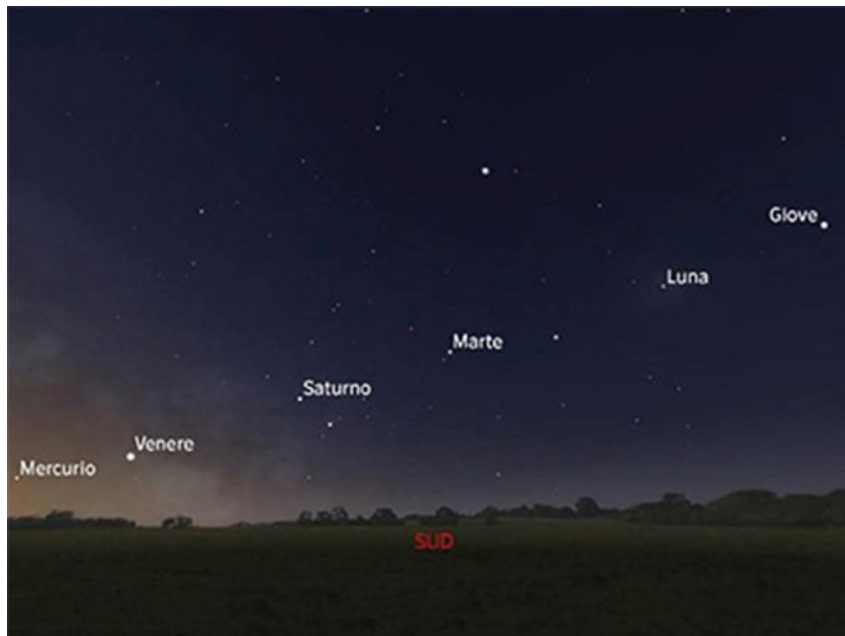
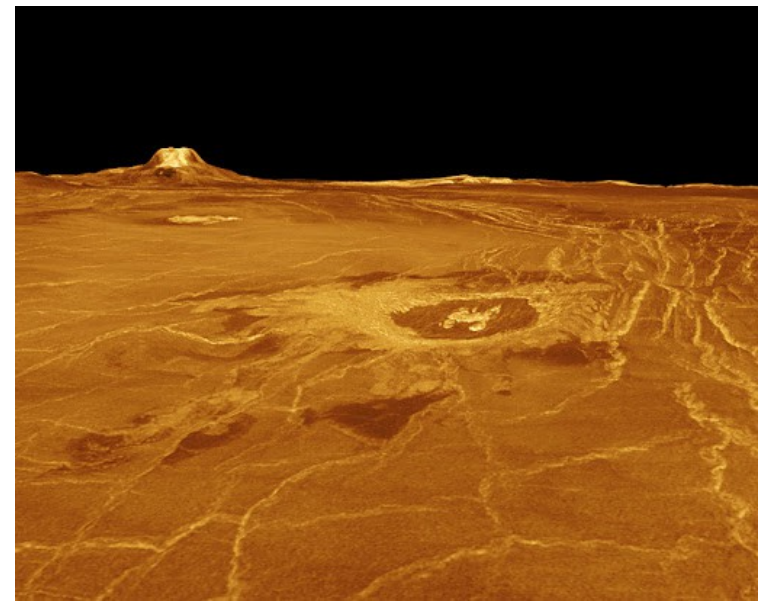
Il periodo di rivoluzione è di 225 giorni terrestri (anche la rivoluzione di Venere è in senso retrogrado).

Venere	
Temperatura in °C	+500
Composizione atmosfera	CO ₂ , e acido solforico
Rotazione	243 giorni retrograda

Le caratteristiche

Venere il pianeta più luminoso del sistema solare è conosciuta anche come la sorella gemella della terra, per via delle numerose caratteristiche in comune. Per questo motivo NASA, Unione Sovietica, Agenzia Spaziale Europea mandano dal 1960 numerosi veicoli per esplorare il pianeta.

Venere si pensa sia il pianeta del sistema solare più simile all'inferno con le sue temperature altissime capaci di fondere il piombo, con forti ventate e con fiumi di lava che «bagnano» il terreno.

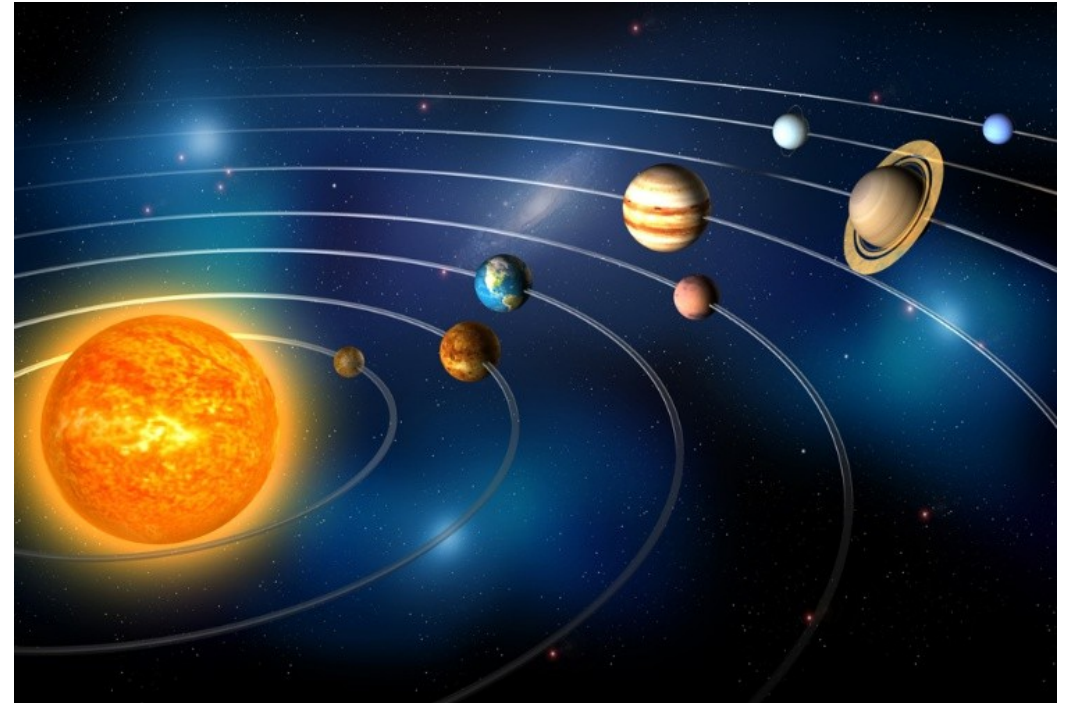


Come sarebbe vivere su Venere?

Beh innanzi tutto sappiamo che ci sentiremmo un pochino più leggeri rispetto che sulla terra poiché la forza di gravità di Venere è di $8,87 \text{ m/s}^2$ (terra= $9,807 \text{ m/s}^2$). Il campo magnetico di Venere è un decimillesimo minore a quello terrestre, su questo fenomeno non ci sono molte ipotesi.

Sarebbe bellissimo riuscire a vedere i paesaggi veneriani con montagne, alcuni crateri, vulcani medio-grandi, canali scavati dalla lava lunghi fino a 5000 km e strutture a forma di anello definite «corone».

Venere non ha molte caratteristiche orbitali poiché non ha né anelli né satelliti.



Venere ha delle lune?

La risposta è niente lune. Esatto, Venere (e il pianeta Mercurio) sono gli unici due pianeti che non hanno una sola luna naturale in orbita attorno a loro. Gli astronomi hanno tre spiegazioni su come i pianeti ottengono una luna o lune. Forse la luna è stata "catturata" mentre andava alla deriva dal pianeta, che è ciò che alcuni scienziati pensano sia successo a Phobos e Deimos (vicino a Marte). Forse un oggetto si è schiantato sul pianeta e alla fine i frammenti si sono uniti in una luna, che è la teoria principale su come la Luna della Terra si sia unita. O forse le lune sono nate dall'accrescimento generale della materia quando si è formato il sistema solare, in modo simile al modo in cui i pianeti si sono uniti.

